
kihSCO

Valves Europe GmbH

Zawory klapowe zwrotne | Check Valves



kihSCO Valves Europe GmbH

Robert-Bosch-Strasse 3

D - 64569 Nauheim

Niemcy | Germany

Tel.: +49 (0) 6152 18776 0

Mail: info@kihSCO.de

Fax: +49 (0) 6152 18776 29

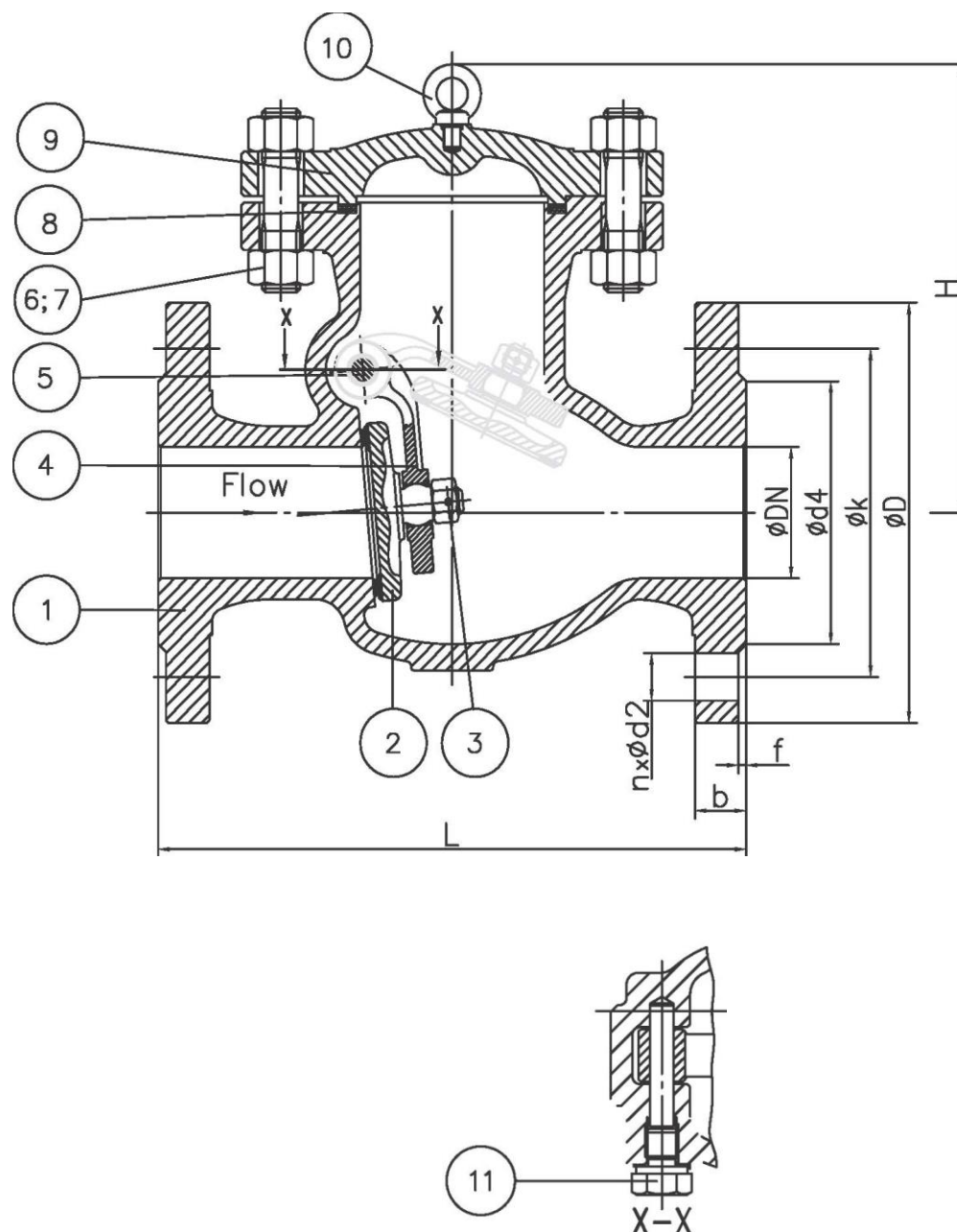
Web: www.kihSCO.de

kihsco Zawór klapowy zwrotny, typ OPAL - PN 16 & 40

Zawór klapowy zwrotny PN 16 & 40 / DN 50 - 300 z kołnierzem pokrywy i wewnętrznym wałem, do zabudowy w rurociągach poziomych i pionowych, wykonany z kompozytów bezmetalowych, przystosowany do nieagresywnych płynów, gazów i pary. Długość zabudowy wg DIN EN 558-1, kołnierze wg DIN EN 1092-1, typ B1.



Swing Type Check Valves PN 16 & 40 / DN 50 - 300 with bolted cover and inside shaft, for installation in horizontal or vertical piping, free of non-ferrous materials, for non-aggressive fluids, gas and steam. Face to face dimensions acc. to DIN EN 558-1, flanges acc. to DIN EN 1092-1, Form B1.



Ciśnienie / Temperatura | P/T Ratings - Tabela **PN 16 & 40**

PN (bar)	50°C	100°C	120°C	150°C	200°C	250°C	300°C	350°C	400°C
16	16,0	14,0	14,0	12,8	11,64	10,64	9,64	9,0	8,64
40	40,0	35,0	35,0	32,0	29,1	26,6	24,1	22,5	21,6

Wykaz części | Part list

Poz. Pos.	Oznaczenie Description	Materiał Material
1	Korpus Body	GS-C25N + 13 Cr
2	Tarcza klapowa Disc	GS-C25N
3	Nakrętka przytrzymująca Disc Nut	1.1181
4	Dźwignia klapowa Arm	GS-C25N
5	Trzpień dźwigni klapowej Arm Pin	A276 410
6	Śruby pokrywy Cover Bolts	A193 B7 *
7	Nakrętki pokrywy Cover Nuts	A194 2H *
8	Uszczelka pokrywy Gasket	Grafit SS304 Graphite SS304 *
9	Pokrywa Cover	GS-C25N
10	Śruby pierścieniowe Eyebolts	1.7711
11	Śruba ustalająca Plug	A194 2H

* Możliwość zastosowania materiału wg AD 2000 | Material acc. AD 2000 available

Wymiary i masa | Dimensions & Weight

Ø DN (mm)	L	Ø D	Ø k	Ø d4	b	f	n	Ø d2	H	Masa (kg)
PN 16										
50	200	165	125	102	18	3	4	18	147	14
65	240	185	145	122	18	3	4	18	161	19
80	260	200	160	138	20	3	8	18	178	26
100	300	220	180	158	20	3	8	18	190	34
125	350	250	210	188	22	3	8	18	265	46
150	400	285	240	212	22	3	8	22	285	70
200	500	340	295	268	24	3	12	22	345	104
250	600	405	355	320	26	3	12	26	394	190
300	700	460	410	378	28	4	12	26	420	280
PN 40										
50	230	165	125	102	20	3	4	18	147	15
65	290	185	145	122	22	3	8	18	161	21
80	310	200	160	138	24	3	8	18	178	28
100	350	235	190	162	24	3	8	22	190	40
125	400	270	220	188	26	3	8	26	265	59
150	480	300	250	218	28	3	8	26	285	77
200	600	375	320	285	34	3	12	30	332	160
250	730	450	385	345	38	3	12	33	395	308
300	850	515	450	410	42	4	16	33	420	452